

# Systemüberprüfung

Eine (un)systematische und weder orthodoxe noch gründliche Untersuchung von Gruppen sowie Herausstellung von vier „archetypischen“ Clustern und ihren Repräsentanten, bekannt aus Meldungen der ersten Hälfte des Jahres 2010.

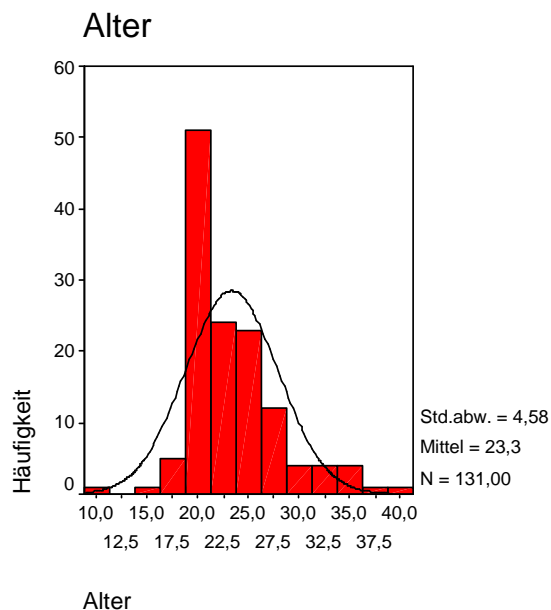
## I. Alterstruktur der Befragten

Statistiken

Alter		
N	Gültig	131
	Fehlend	21
Mittelwert		23,31
Median		22,00
Modus		21
Standardabweichung		4,577
Varianz		20,952
Schiefe		1,095
Standardfehler der Schiefe		,212
Spannweite		28
Minimum		11
Maximum		39
Perzentile	25	20,00
	50	22,00
	75	25,00

Alter

		Häufigkeit	Prozent	Gültige Prozente	Kumulierte Prozente
Gültig	11	1	,7	,8	,8
	15	1	,7	,8	1,5
	17	1	,7	,8	2,3
	18	4	2,6	3,1	5,3
	19	11	7,2	8,4	13,7
	20	17	11,2	13,0	26,7
	21	23	15,1	17,6	44,3
	22	16	10,5	12,2	56,5
	23	8	5,3	6,1	62,6
	24	8	5,3	6,1	68,7
	25	10	6,6	7,6	76,3
	26	5	3,3	3,8	80,2
	27	6	3,9	4,6	84,7
	28	6	3,9	4,6	89,3
	29	1	,7	,8	90,1
	31	3	2,0	2,3	92,4
	32	1	,7	,8	93,1
	33	3	2,0	2,3	95,4
	34	2	1,3	1,5	96,9
35	1	,7	,8	97,7	
36	1	,7	,8	98,5	
37	1	,7	,8	99,2	
39	1	,7	,8	100,0	
Gesamt		131	86,2	100,0	
Fehlend System		21	13,8		
Gesamt		152	100,0		



Alter in 3 Gruppen

		Häufigkeit	Prozent	Gültige Prozente	Kumulierte Prozente
Gültig	1,00	18	11,8	13,7	13,7
	2,00	100	65,8	76,3	90,1
	3,00	13	8,6	9,9	100,0
Gesamt		131	86,2	100,0	
Fehlend System		21	13,8		
Gesamt		152	100,0		

- 1 - Teenager
- 2 - Twens
- 3 - Ältere

# Systemüberprüfung

Dieser Fragebogen ermittelt Vernetzungsgrad und Integrationsstatus. Beantworte die Fragen bitte so präzise wie möglich. Der vorgesehene Platz sollte dabei allerdings ausreichen.

Wo befindest du dich im Augenblick?

WO	1 - neutrale/objektive Antwort
	2 - philosophische Antwort
	3 - quatschige Antwort

Warum bist du dort?

warum	1 - eigenmotiviert
	2 - fremdbestimmt
	3 - fatalistisch

Wo willst du eigentlich sein?

wohin	1 - Wunsch für die Gemeinschaft
	2 - Wunsch für einen selbst
	3 - unentschieden/indifferent
	4 - wunschlos/zufrieden
werden	

Wirst du demnächst etwas an dieser Situation ändern?

- 1 Ja                       2 Nein                       3 Weiß nicht

Wenn "Nein" oder "Weiß nicht", warum nicht?

wenn	1 - Verpflichtungen/objektive Hindernisse
	2 - Phlegma/Ängste
	3 - Freude/Zufriedenheit
	4 - auf sich zu kommen lassen

freiwillige Angaben zur Person: Alter [1-99] Geschlecht [ 1 - m ]  
 [ 2 - w ]

Ein Projekt von Fabian W. Williges und jeureka.  
 Dieses Projekt wurde mit Unterstützung der Europäischen Union durch das Programm JUGEND IN AKTION finanziert. Der Inhalt dieses Projektes gibt nicht notwendigerweise den Standpunkt der Europäischen Union oder der Nationalagentur JUGEND für Europa wieder und sie übernehmen dafür keine Haftung.  
 Weitere Infos findest du unter [www.mein-wunderland.eu](http://www.mein-wunderland.eu).



koenigsschmiede.de



## II. Aufteilung nach Geschlecht

Geschlecht

		Häufigkeit	Prozent	Gültige Prozente	Kumulierte Prozente
Gültig	männlich	68	44,7	49,6	49,6
	weiblich	69	45,4	50,4	100,0
	Gesamt	137	90,1	100,0	
Fehlend	System	15	9,9		
Gesamt		152	100,0		

## III. Ort der Befragungen

Ort

		Häufigkeit	Prozent	Gültige Prozente	Kumulierte Prozente
Gültig	Annaberg	44	28,9	28,9	28,9
	Berlin	53	34,9	34,9	63,8
	Leipzig	55	36,2	36,2	100,0
	Gesamt	152	100,0	100,0	

## IV. Art der Veranstaltungen, bei denen die Befragung stattfand

Veranstaltungsart

		Häufigkeit	Prozent	Gültige Prozente	Kumulierte Prozente
Gültig	Konzert	21	13,8	13,8	13,8
	Café/Kneipe	27	17,8	17,8	31,6
	Seminar	96	63,2	63,2	94,7
	Arbeit	8	5,3	5,3	100,0
	Gesamt	152	100,0	100,0	

## V. Konkrete Veranstaltungen, bei denen die Befragung stattfand

Veranstaltung

		Häufigkeit	Prozent	Gültige Prozente	Kumulierte Prozente
Gültig	Alte Brauerei	9	5,9	5,9	5,9
	Computersatz für Zeitung	8	5,3	5,3	11,2
	Europeers-Treffen	53	34,9	34,9	46,1
	Fotoprojekt	9	5,9	5,9	52,0
	Gitarrenabend Villa	13	8,6	8,6	60,5
	Linksjugend	7	4,6	4,6	65,1
	McDonalds	5	3,3	3,3	68,4
	MWS Unterricht	14	9,2	9,2	77,6
	Prüfungsvorbereitung	1	,7	,7	78,3
	Starting a Band	21	13,8	13,8	92,1
	Wunderland	12	7,9	7,9	100,0
	Gesamt	152	100,0	100,0	

## VI. Die eigentliche Befragung

Die Antworten zu den vier freien Fragen wurden nachträglich kategorisiert. Die programmierte Frage ist so übernommen.

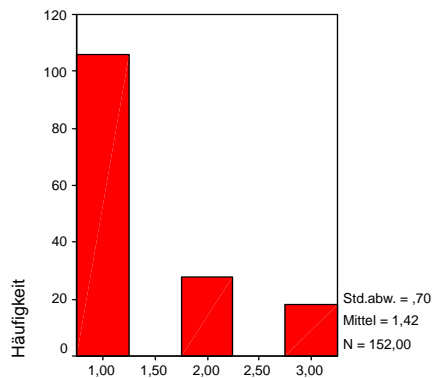
Wo befindest du dich im Augenblick

	Häufigkeit	Prozent	Gültige Prozente	Kumulierte Prozente
Gültig nüchterne Antwort	106	69,7	69,7	69,7
philosophische Antwort	28	18,4	18,4	88,2
quatschige Antwort	18	11,8	11,8	100,0
Gesamt	152	100,0	100,0	

Warum bist du dort

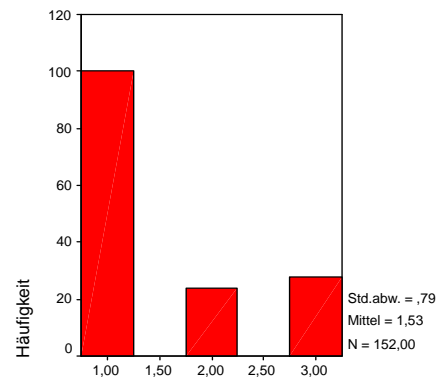
	Häufigkeit	Prozent	Gültige Prozente	Kumulierte Prozente
Gültig eigenmotiviert	100	65,8	65,8	65,8
fremdbestimmt	24	15,8	15,8	81,6
fatalistisch	28	18,4	18,4	100,0
Gesamt	152	100,0	100,0	

Wo befindest du dich im Augenblick



Wo befindest du dich im Augenblick

Warum bist du dort



Warum bist du dort

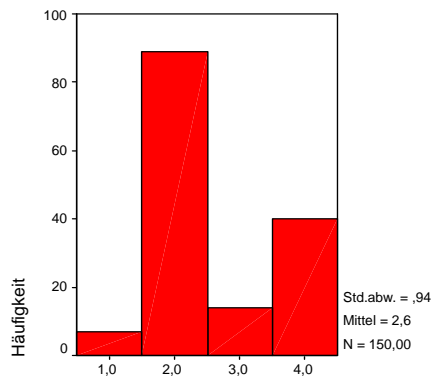
Wo willst du eigentlich sein

	Häufigkeit	Prozent	Gültige Prozente	Kumulierte Prozente
Gültig Gruppenwunsch	7	4,6	4,7	4,7
Einzelwunsch	89	58,6	59,3	64,0
ungewiss	14	9,2	9,3	73,3
zufrieden	40	26,3	26,7	100,0
Gesamt	150	98,7	100,0	
Fehlend System	2	1,3		
Gesamt	152	100,0		

Wirst du demnächst etwas an dieser Situation ändern

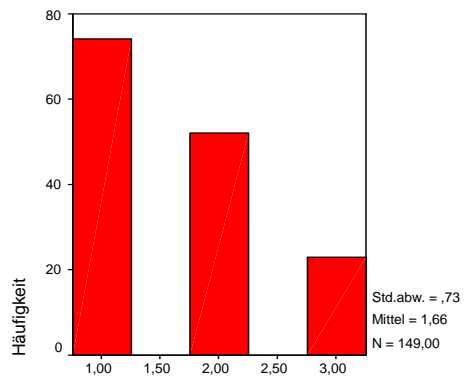
	Häufigkeit	Prozent	Gültige Prozente	Kumulierte Prozente
Gültig ja	74	48,7	49,7	49,7
nein	52	34,2	34,9	84,6
weiß nicht	23	15,1	15,4	100,0
Gesamt	149	98,0	100,0	
Fehlend System	3	2,0		
Gesamt	152	100,0		

Wo willst du eigentlich sein



Wo willst du eigentlich sein

Wirst du demnächst etwas an dieser Situation ändern

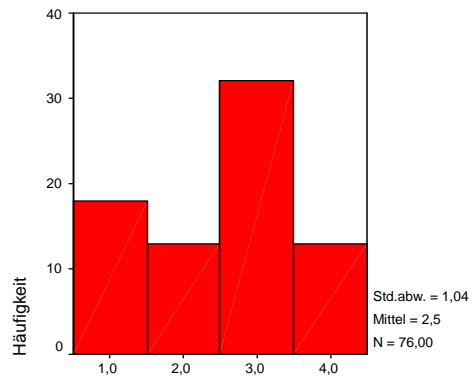


Wirst du demnächst etwas an dieser Situation ändern

Wenn "nein"/"weiß nicht", warum nicht

		Häufigkeit	Prozent	Gültige Prozepte	Kumulierte Prozepte
Gültig	Verpflichtungen	18	11,8	23,7	23,7
	Phlegma	13	8,6	17,1	40,8
	Freude	32	21,1	42,1	82,9
	was sich ergibt	13	8,6	17,1	100,0
Fehlend	System	76	50,0		
	Gesamt	152	100,0		

Wenn "nein"/"weiß nicht", warum nicht



Wenn "nein"/"weiß nicht", warum nicht

## VII. Einteilung in Cluster

Clusterung nach den Eigenschaften Alter (in 3 Gruppen), „Wo befindest du dich“, „Warum bist du dort“, „Wo willst du sein“, „Wirst du was ändern“ und „Warum nicht“.

Verarbeitete Fälle<sup>b,c</sup>

		Fälle					
		Abgelehnt					
Gültig		Fehlender Wert		Binärer Wert außerhalb des zulässigen Bereichs <sup>a</sup>		Gesamt	
N	Prozent	N	Prozent	N	Prozent	N	Prozent
152	100,0	0	,0	0	,0	152	100,0

- a. Wert weicht sowohl von 1 als auch von 0 ab.
- b. Ähnlichkeitsmaß nach Jaccard wurde verwendet
- c. Complete Linkage

Versuch der Clusterung der Fälle mit 3 bis 6 Clustern

Complete Linkage

		Häufigkeit	Prozent	Gültige Prozepte	Kumulierte Prozepte
Gültig	1	13	8,6	8,6	8,6
	2	58	38,2	38,2	46,7
	3	24	15,8	15,8	62,5
	4	25	16,4	16,4	78,9
	5	3	2,0	2,0	80,9
	6	29	19,1	19,1	100,0
Gesamt		152	100,0	100,0	

Complete Linkage

		Häufigkeit	Prozent	Gültige Prozepte	Kumulierte Prozepte
Gültig	1	42	27,6	27,6	27,6
	2	58	38,2	38,2	65,8
	3	24	15,8	15,8	81,6
	4	25	16,4	16,4	98,0
	5	3	2,0	2,0	100,0
Gesamt		152	100,0	100,0	

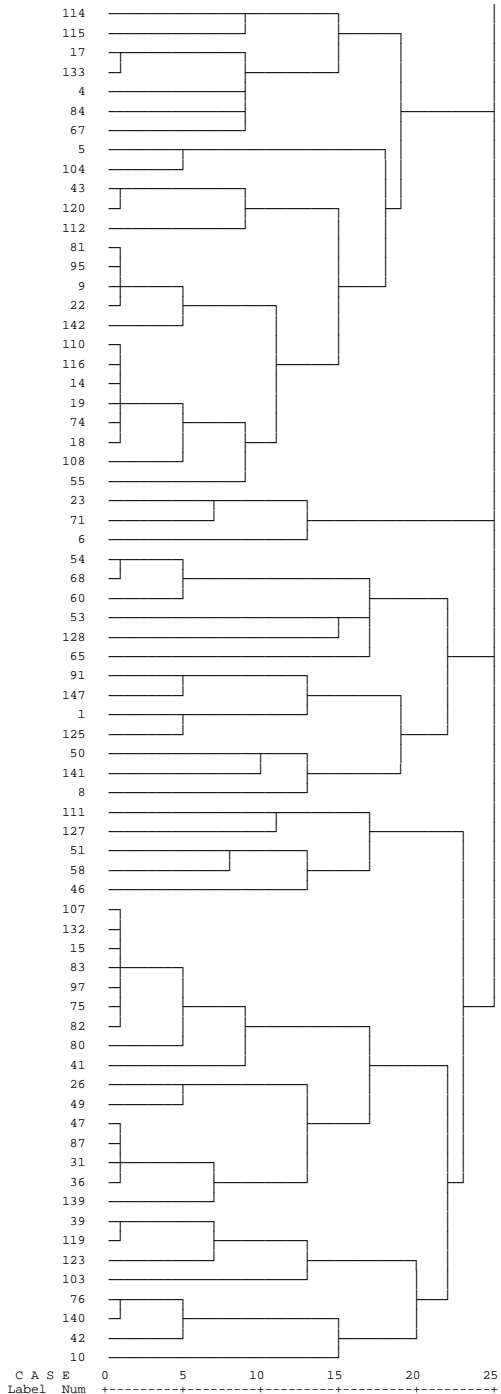
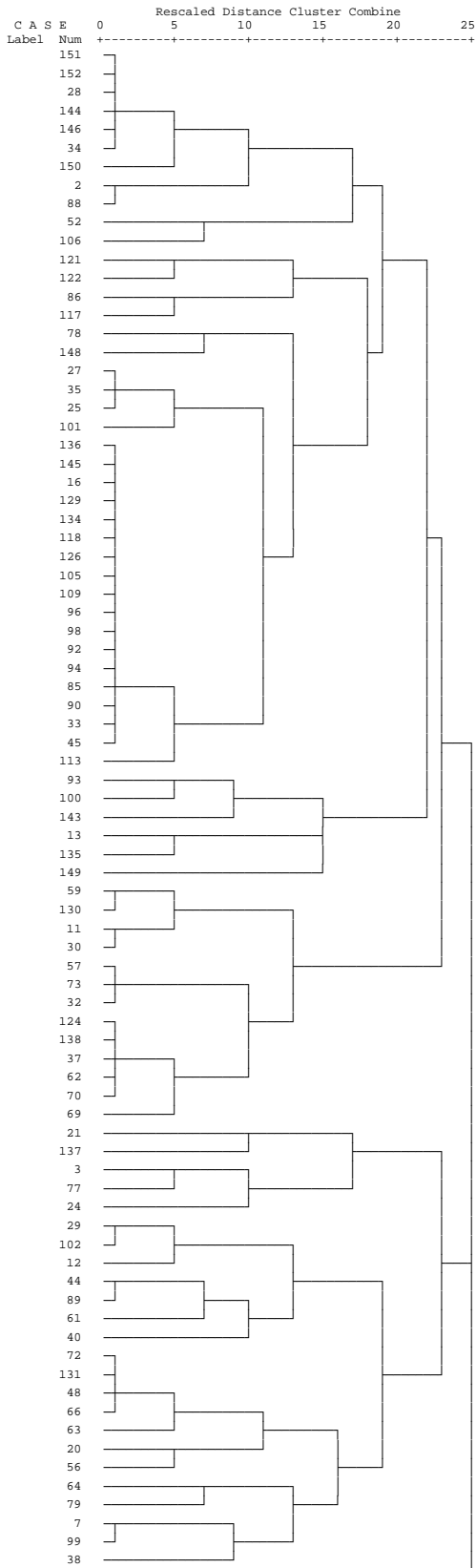
Complete Linkage

		Häufigkeit	Prozent	Gültige Prozepte	Kumulierte Prozepte
Gültig	1	45	29,6	29,6	29,6
	2	58	38,2	38,2	67,8
	3	24	15,8	15,8	83,6
	4	25	16,4	16,4	100,0
	Gesamt		152	100,0	100,0

Complete Linkage

		Häufigkeit	Prozent	Gültige Prozepte	Kumulierte Prozepte
Gültig	1	70	46,1	46,1	46,1
	2	58	38,2	38,2	84,2
	3	24	15,8	15,8	100,0
Gesamt		152	100,0	100,0	

HIERARCHICAL CLUSTER-ANALYSIS  
Dendrogram using Complete Linkage



### VIII. Clusteranalyse

Untersuchung der 4 Cluster nach herausragenden Eigenschaften; was macht die Gruppe aus?

Verarbeitete Fälle

	Fälle					
	Gültig		Fehlend		Gesamt	
	N	Prozent	N	Prozent	N	Prozent
Complete Linkage * Veranstaltungsart	152	100,0%	0	,0%	152	100,0%
Complete Linkage * Ort	152	100,0%	0	,0%	152	100,0%
Complete Linkage * Geschlecht	137	90,1%	15	9,9%	152	100,0%
Complete Linkage * Wo befindest du dich im Augenblick	152	100,0%	0	,0%	152	100,0%
Complete Linkage * Warum bist du dort	152	100,0%	0	,0%	152	100,0%
Complete Linkage * Wo willst du eigentlich sein	150	98,7%	2	1,3%	152	100,0%
Complete Linkage * Wirst du demnächst etwas an dieser Situation ändern	149	98,0%	3	2,0%	152	100,0%
Complete Linkage * Wenn "nein"/"weiß nicht", warum nicht	76	50,0%	76	50,0%	152	100,0%

Complete Linkage \* Geschlecht Kreuztabelle

			Geschlecht		Gesamt
			männlich	weiblich	
Complete Linkage	1	Anzahl	18	24	42
		% von Complete Linkage	42,9%	57,1%	100,0%
	2	Anzahl	30	24	54
		% von Complete Linkage	55,6%	44,4%	100,0%
	3	Anzahl	12	5	17
		% von Complete Linkage	70,6%	29,4%	100,0%
	4	Anzahl	8	16	24
		% von Complete Linkage	33,3%	66,7%	100,0%
Gesamt		Anzahl	68	69	137
		% von Complete Linkage	49,6%	50,4%	100,0%

*Cluster 2 und 3 sind überwiegend männlich, Cluster 1 und 4 überwiegend weiblich besetzt.*

Complete Linkage \* Veranstaltungsart Kreuztabelle

			Veranstaltungsart				Gesamt
			Konzert	Café/Kneipe	Seminar	Arbeit	
Complete Linkage	1	Anzahl	6	5	31	3	45
		% von Complete Linkage	13,3%	11,1%	68,9%	6,7%	100,0%
	2	Anzahl	6	12	39	1	58
		% von Complete Linkage	10,3%	20,7%	67,2%	1,7%	100,0%
	3	Anzahl	6	4	12	2	24
		% von Complete Linkage	25,0%	16,7%	50,0%	8,3%	100,0%
	4	Anzahl	3	6	14	2	25
		% von Complete Linkage	12,0%	24,0%	56,0%	8,0%	100,0%
Gesamt		Anzahl	21	27	96	8	152
		% von Complete Linkage	13,8%	17,8%	63,2%	5,3%	100,0%

Angehörige des Cluster 1 sind oft auf Seminaren anzutreffen; C-2 außerdem überdurchschnittlich oft in Cafés und Kneipen; bei C-3 Fallen Konzerte und die Arbeit stärker ins Gewicht; C-4 ist am wenigsten spezifisch

Complete Linkage \* Ort Kreuztabelle

			Ort			Gesamt
			Annaberg	Berlin	Leipzig	
Complete Linkage	1	Anzahl	13	15	17	45
		% von Complete Linkage	28,9%	33,3%	37,8%	100,0%
	2	Anzahl	15	22	21	58
		% von Complete Linkage	25,9%	37,9%	36,2%	100,0%
	3	Anzahl	10	5	9	24
		% von Complete Linkage	41,7%	20,8%	37,5%	100,0%
	4	Anzahl	6	11	8	25
		% von Complete Linkage	24,0%	44,0%	32,0%	100,0%
Gesamt		Anzahl	44	53	55	152
		% von Complete Linkage	28,9%	34,9%	36,2%	100,0%

Der Ort der Umfragedurchführung ergibt leider keine eindeutigen Ergebnisse



**Complete Linkage** \* Wo befindest du dich im Augenblick Kreuztabelle

			Wo befindest du dich im Augenblick			Gesamt
			nüchterne Antwort	philosophische Antwort	quatschige Antwort	
Complete Linkage	1	Anzahl	20	19	6	45
		% von Complete Linkage	44,4%	42,2%	13,3%	100,0%
	2	Anzahl	48	2	8	58
		% von Complete Linkage	82,8%	3,4%	13,8%	100,0%
	3	Anzahl	21	2	1	24
		% von Complete Linkage	87,5%	8,3%	4,2%	100,0%
	4	Anzahl	17	5	3	25
		% von Complete Linkage	68,0%	20,0%	12,0%	100,0%
Gesamt	Anzahl	106	28	18	152	
	% von Complete Linkage	69,7%	18,4%	11,8%	100,0%	

*C-1 neigt überdurchschnittlich oft zu philosophischen Antworten auf die Wo-Frage; C-2 und C-3 geben überwiegend nüchterne Antworten; C-4 bleibt unspezifisch*

**Complete Linkage** \* Warum bist du dort Kreuztabelle

			Warum bist du dort			Gesamt
			eigenmotiviert	fremdbestimmt	fatalistisch	
Complete Linkage	1	Anzahl	22	6	17	45
		% von Complete Linkage	48,9%	13,3%	37,8%	100,0%
	2	Anzahl	32	18	8	58
		% von Complete Linkage	55,2%	31,0%	13,8%	100,0%
	3	Anzahl	24			24
		% von Complete Linkage	100,0%			100,0%
	4	Anzahl	22		3	25
		% von Complete Linkage	88,0%		12,0%	100,0%
Gesamt	Anzahl	100	24	28	152	
	% von Complete Linkage	65,8%	15,8%	18,4%	100,0%	

*C-1 gibt überdurchschnittlich oft fatalistische Antworten auf die Warum-Frage; C-2 fühlt sich überdurchschnittlich oft fremdbestimmt; C-3 und C-4 sind deutlich stärker bzw. ausschließlich eigenmotiviert*

**Complete Linkage** \* **Wo willst du eigentlich sein Kreuztabelle**

			Wo willst du eigentlich sein				Gesamt
			Gruppenwunsch	Einzelwunsch	ungewiss	zufrieden	
Complete Linkage	1	Anzahl	6	13	12	13	44
		% von Complete Linkage	13,6%	29,5%	27,3%	29,5%	100,0%
	2	Anzahl		58			58
		% von Complete Linkage		100,0%			100,0%
	3	Anzahl		9	1	13	23
		% von Complete Linkage		39,1%	4,3%	56,5%	100,0%
	4	Anzahl	1	9	1	14	25
		% von Complete Linkage	4,0%	36,0%	4,0%	56,0%	100,0%
Gesamt		Anzahl	7	89	14	40	150
		% von Complete Linkage	4,7%	59,3%	9,3%	26,7%	100,0%

*C-1 wünscht sich überdurchschnittlich häufig etwas für die Gemeinschaft oder ist sich der eigenen Utopie nicht sicher; C-2 wünscht sich ausschließlich etwas für sich; C-3 und C-4 sind überwiegend zufrieden*

**Complete Linkage** \* **Wirst du demnächst etwas an dieser Situation ändern Kreuztabelle**

			Wirst du demnächst etwas an dieser Situation ändern			Gesamt
			ja	nein	weiß nicht	
Complete Linkage	1	Anzahl	32	7	5	44
		% von Complete Linkage	72,7%	15,9%	11,4%	100,0%
	2	Anzahl	39	11	8	58
		% von Complete Linkage	67,2%	19,0%	13,8%	100,0%
	3	Anzahl	3	13	6	22
		% von Complete Linkage	13,6%	59,1%	27,3%	100,0%
	4	Anzahl		21	4	25
		% von Complete Linkage		84,0%	16,0%	100,0%
Gesamt		Anzahl	74	52	23	149
		% von Complete Linkage	49,7%	34,9%	15,4%	100,0%

*C-1 und C-2 sind sich mehrheitlich sicher, ihre Situation bald zu ändern; C-3 ist sich überdurchschnittlich oft nicht sicher oder wird es nicht tun; C-4 wird die eigene Situation nahezu vollständig nicht ändern*

**Complete Linkage**

\* Wenn "nein"/"weiß nicht", warum nicht Kreuztabelle

			Wenn "nein"/"weiß nicht", warum nicht				Gesamt
			Verpflichtungen	Phlegma	Freude	was sich ergibt	
Complete Linkage	1	Anzahl	6	8		2	16
		% von Complete Linkage	37,5%	50,0%		12,5%	100,0%
	2	Anzahl	9	1	2	6	18
		% von Complete Linkage	50,0%	5,6%	11,1%	33,3%	100,0%
	3	Anzahl	3	4	6	5	18
		% von Complete Linkage	16,7%	22,2%	33,3%	27,8%	100,0%
	4	Anzahl			24		24
		% von Complete Linkage			100,0%		100,0%
Gesamt		Anzahl	18	13	32	13	76
		% von Complete Linkage	23,7%	17,1%	42,1%	17,1%	100,0%

*Wenn sie nichts an ihrer Situation ändern werden, liegt es bei C-1 und C-2 überdurchschnittlich oft an Verpflichtungen oder objektiven Hinderungsgründen; bei C-1 auch sehr oft an phlegmatischen Lähmungen; C-3 ist allgemein eher indifferent, lässt aber überdurchschnittlich oft alles auf sich zukommen; C-4 ist rundum mit der Situation zufrieden*

**IX. Charakteristik der einzelnen Cluster**

Nach der Analyse durch die Kreuztabellen lassen sich die 4 Cluster in ihren am stärksten auftretenden Ausprägungen beschreiben. Jedem Cluster ist zur Verdeutlichung eine Person des öffentlichen Lebens zugewiesen.

**Cluster 1**

Ist auf Sitzungen und Seminaren anzutreffen. Neigt zu nüchternen oder philosophischen Antworten. Sieht den Grund für die momentane Situation im Schicksal. Ist wahrscheinlich weiblichen Geschlechts.

Wünscht sich Veränderungen nicht nur für sich sondern auch für die Gesellschaft; ist sich aber nicht sicher, ob man sich überhaupt etwas wünschen sollte. Wird wahrscheinlich bald etwas an der eigenen Situation ändern. Wenn nicht, dann liegt das an äußeren Verpflichtungen oder am eigenen Phlegma.

Nennen wir es das **Merkel**-Cluster.

## Cluster 2

Tagungen sind ein typischer Ort, aber gern auch Cafés. Antwortet gern nüchtern. Fühlt sich in der jetzigen Situation deutlich fremdbestimmt. Ist wahrscheinlich männlichen Geschlechts.

Wünscht sich nun erstmal nur etwas für sich selbst. Ist sich sicher, an der eigenen Situation etwas ändern zu wollen, fühlt starke Verpflichtungen und möchte offen bleiben für Dinge, die sich so ergeben.

Es ist das **Köhler**-Cluster.

## Cluster 3

Konzerte (oder ähnliche Veranstaltungen) oder der Arbeitsplatz sind seine Heimat. Er ist deutlich männlicher als alle anderen. Bleibt mit seinen Antworten immer auf dem Boden der Tatsachen und der Vernunft.

Dort wo er ist, ist er, weil er dort sein will. Und damit ist er auch zufrieden. Daran will er nichts ändern, oder er ist sich nicht ganz sicher. Er bleibt auf jeden Fall offen für alles, was sich ergibt.

Dies ist das **Jogi**-Cluster.

## Cluster 4

Nun erstmal in Kneipen und Cafés anzutreffen (oder bei der Arbeit). Es ist von diesen - meist weiblichen Personen - jede Antwort, ob nüchtern, quatschig oder philosophisch, zu erwarten.

Wo sie ist, wollte sie hin. Aber das Schicksal hat auch mitgespielt. Damit kann man zufrieden sein. Das ist sie auch. Und will darum nichts an der Situation ändern. Denn jetzt und hier macht es ihr Freude.

Namensvorschlag: **Lena**-Cluster.